

通州区人民政府征收土地预告公告

苏锡通拟征告〔2025〕3号

根据《中华人民共和国土地管理法》《中华人民共和国土地管理法实施条例》《江苏省土地管理条例》有关规定，因公共利益需要，经通州区人民政府决定，启动土地征收工作。现将有关情况公告如下：

一、征收目的

拟征收土地用于交通运输用地建设，根据《中华人民共和国土地管理法》第四十五条规定：“由政府组织实施的能源、交通、水利、通信、邮政等基础设施建设需要用地的，可以依法实施征收。”

二、征收范围

本次拟征收土地位于张芝山镇塘坊村村集体、张芝山镇塘坊村三十二组、张芝山镇塘坊村三十四组、张芝山镇塘坊村三十五组、张芝山镇塘坊村三十七组、张芝山镇塘坊村三十八组、张芝山镇塘坊村四十组、张芝山镇塘坊村四十一组范围内。拟征收土地位置详见附图。

实际征收土地范围以征地批准文件为准。

三、公告期限

本征收土地预告期限为2025年9月24日至2025年10月14日。

四、工作安排

征收土地预告发布后，张芝山镇人民政府将组织开展拟征收土地现状调查和社会稳定风险评估。拟征收土地现状调查内容包括：拟征收土地的位置、权属、地类、面积以及农村村民住宅、其他地上附着物和青苗等的位置、权属、种类和数量等。请土地所有权人、使用权人予以配合，并在《拟征收土地现状调查表》上对调查结果予以签名或盖章。拟征收土地社会稳定风险评估工作中，将听取被征地的农村集体经济组织及其成员、村民委员会和其他利害关系人的意见。

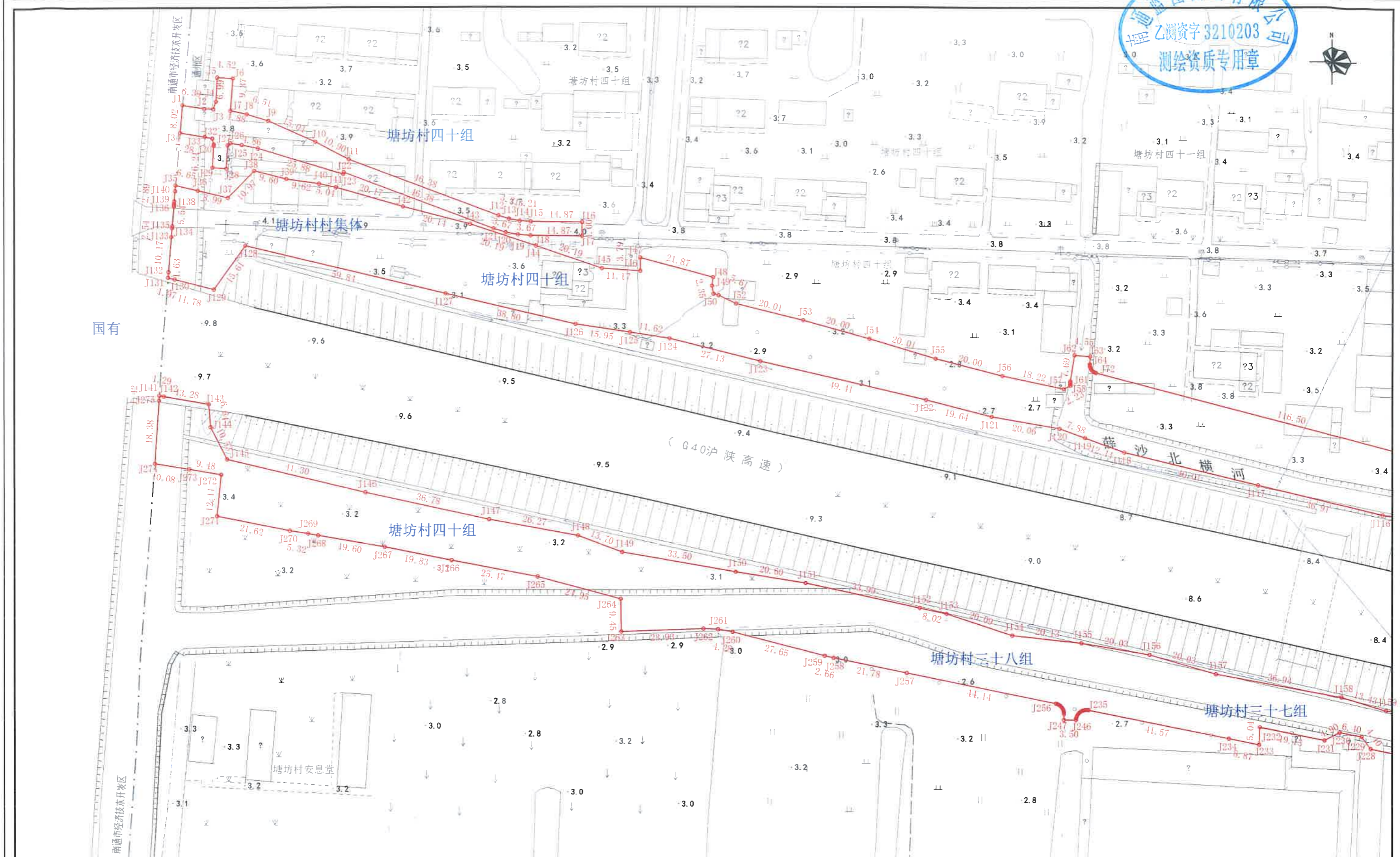
五、其他事项

自本征收土地预告发布之日起，任何单位和个人不得在拟征收范围内抢栽抢建；违反规定抢栽抢建的，对抢栽抢建部分不予补偿。

特此公告。

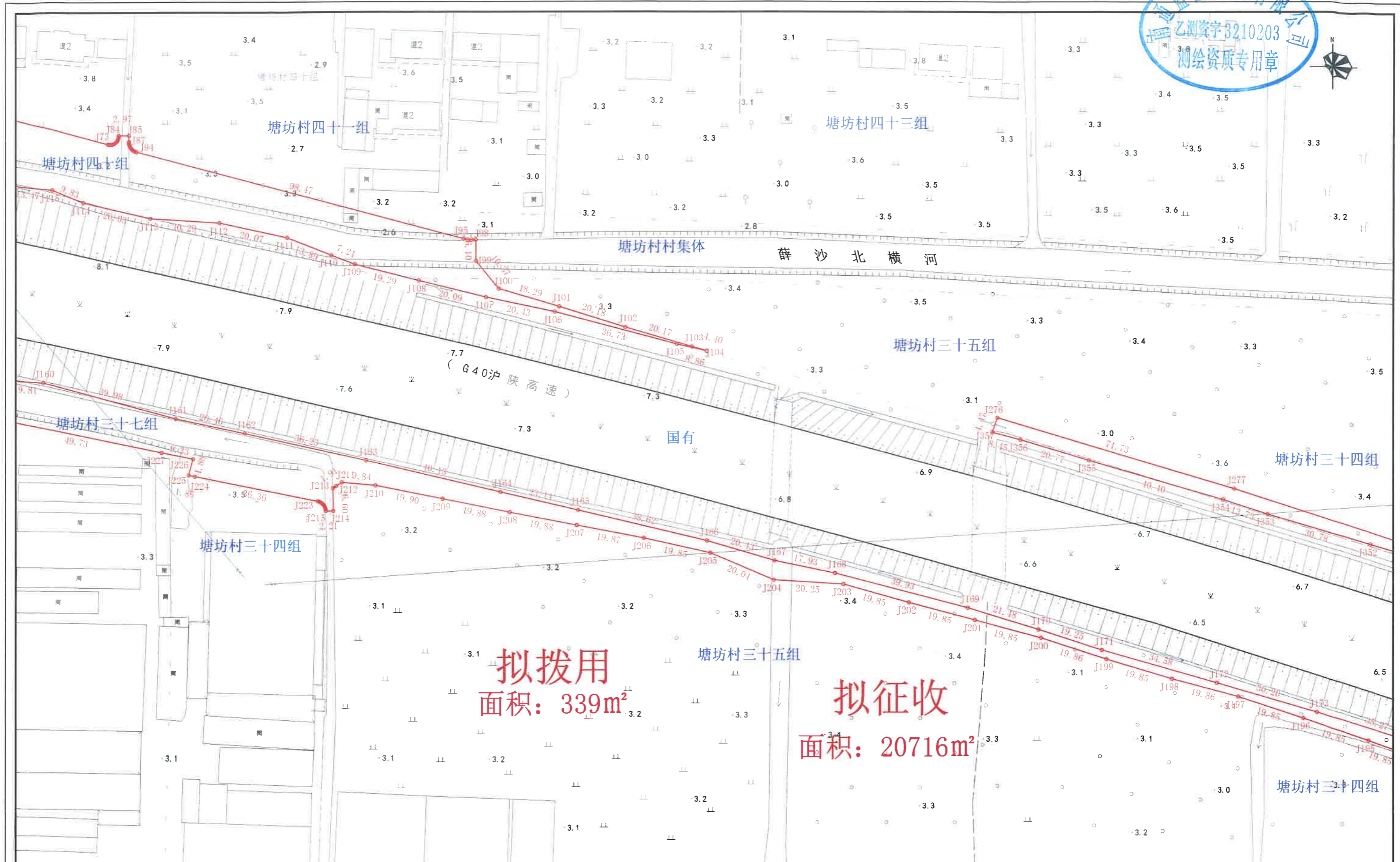
附件：拟征收土地位置示意图



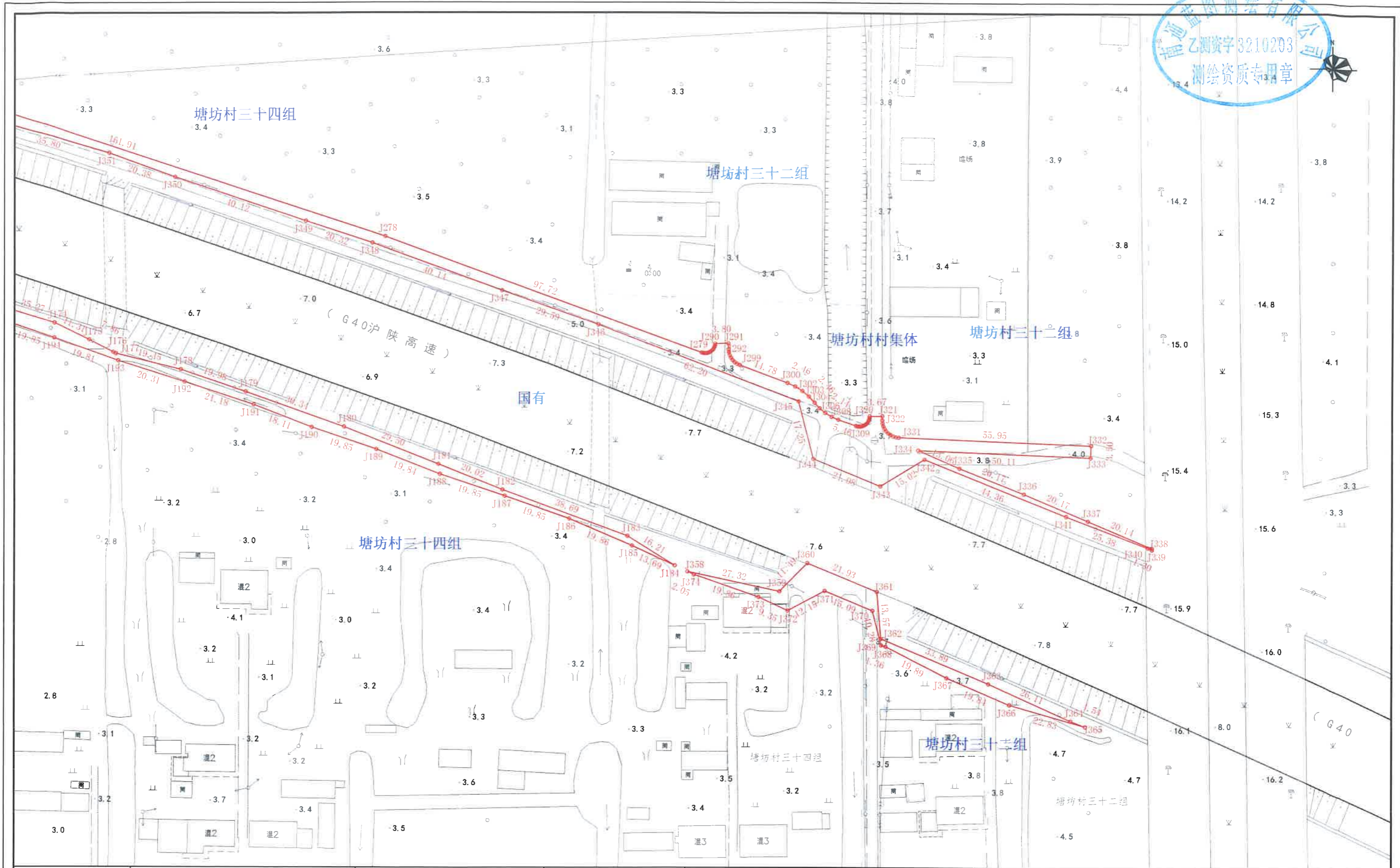


国有

项目名称	SXT2025005	比例尺 1:1000	施测单位	南通蓝图测绘有限公司	日期 2025年9月	第1页 共3页
------	------------	------------	------	------------	------------	---------



项目名称	SXT2025005	比例尺 1:1000	施测单位	南通蓝图测绘有限公司	日期 2025年9月	第2页 共3页
------	------------	------------	------	------------	------------	---------



项目名称	SXT2025005	比例尺 1:1000	施测单位	南通蓝图测绘有限公司	日期 2025年9月	第3页 共3页
------	------------	------------	------	------------	------------	---------