

# 通州区人民政府征收土地预公告

苏锡通拟征告〔2025〕2号

根据《中华人民共和国土地管理法》《中华人民共和国土地管理法实施条例》《江苏省土地管理条例》有关规定，因公共利益需要，经通州区人民政府决定，启动土地征收工作。现将有关情况公告如下：

## 一、征收目的

根据《中华人民共和国土地管理法》第四十五条的规定，本次征收土地目的为在土地利用总体规划确定的城镇建设用地范围内，经省级以上人民政府批准由县级以上地方人民政府组织实施的成片开发建设需要用的，确需征收农民集体所有的土地的，可以依法实施征收。

## 二、征收范围

本次拟征收土地位于张芝山镇培德村十一组、十二组、十三组；张芝山镇镇集体范围内。拟征收土地位置详见附图。

实际征收土地范围以最终批准文件为准。

## 三、公告期限

本征收土地预公告期限为2025年9月10日至2025年9月24日。

## 四、工作安排

征收土地预公告发布后，张芝山镇人民政府将组织开展拟征收土地现状调查和社会稳定风险评估。拟征收土地现状调查内容包括：拟征收土地的位置、权属、地类、面积以及农村村民住宅、其他地上附着物和青苗等的位置、权属、种类和数量等。请土地所有权人、使用权人予以配合，并在《拟征收土地现状调查表》上对调查结果予以签名或盖章。拟征收土地社会稳定风险评估工作中，将听取被征地的农村集体经济组织及其成员、村民委员会和其他利害关系人的意见。

## 五、其他事项

自本征收土地预公告发布之日起，任何单位和个人不得在拟征收范围内抢栽抢建；违反规定抢栽抢建的，对抢栽抢建部分不予补偿。

联系人：陆文涛；电话：0513-86328267。

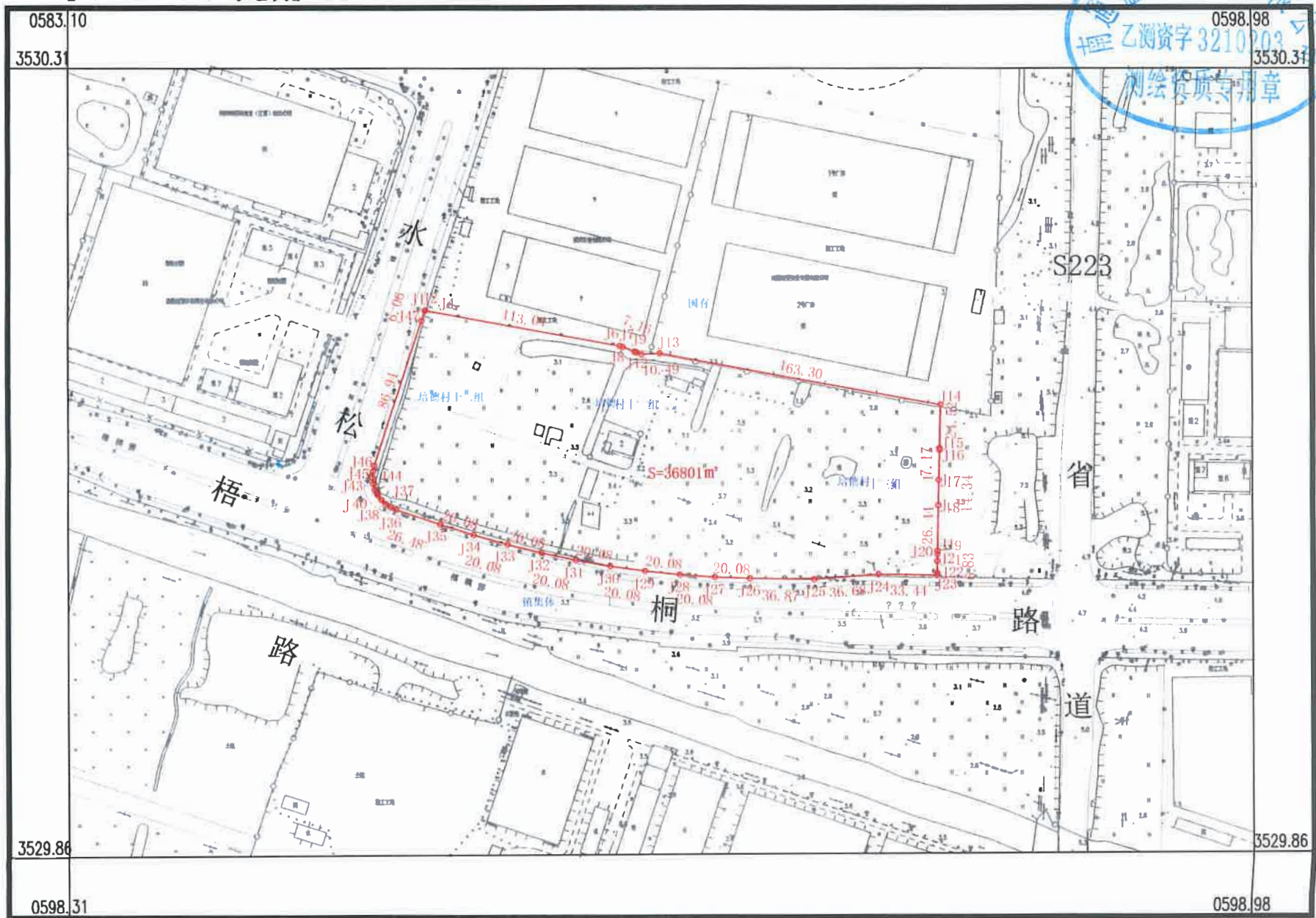
特此公告。

附图：拟征收土地位置示意图



# 拟征收土地位置示意图

【(SXT2025003)号地块】



南通蓝图测绘有限公司

2025年9月数字化制图  
2000国家大地坐标系。  
2017年版图式。

1:3000